

# Kronos

REVESTIMIENTO PASTA ROJA - *RED BODY WALL TILES*

20x60 - 7,9"x23,6"





# Kronos

KRONOS 20x60/7,9"x23,6"







KRONOS BLANCO 20x60 KRONOS DECOR 20x60 TURKU GRIS 19,4x120

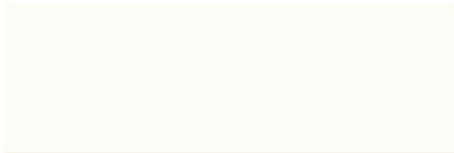


# Kronos

Revestimiento Pasta Roja  
Red Body Wall Tiles

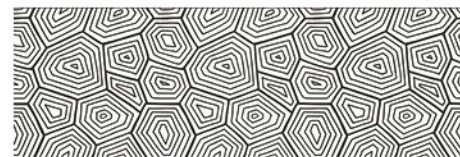


20x60cm / 7,9x"x23,6"



KRONOS BLANCO 20x60

M2



KRONOS DECOR 20x60

M5

12 piezas diferentes / different pieces



DECOR/2 KRONOS COCINA  
20x60

P11

## Packing List

Formato Size	Pzas/Caja Tiles/Box	m <sup>2</sup> /Caja m <sup>2</sup> /Box	Kg/Caja Kg/Box	Caja/Palet Box/Pallet	m <sup>2</sup> /Palet m <sup>2</sup> /Pallet	Kg/Palet Nt Kg/Pallet Nt	Tipo/Palet Type/Pallet
20x60	12	1,44	23	64	92,16	1.472,00	STD



COOKIES  
FILL SNACK  
170 GZ



*Cooking  
with  
Love*



Home Sweet  
Home



*Cooking  
with  
Love*





# Características Técnicas

## Technical Features

		Gres Esmaltado Pasta Roja Red Body Floor Tiles	Revestimiento Pasta Roja Wall Red Body Tiles	Ensayo según norma Regulation Test
Baldosas cerámicas prensadas en seco fabricada en proceso de monococción Dry-pressed single-fired ceramic tile	Absorción de agua Water absorption	BIIa 3% > E < 6%	BIII E > 10%	ISO 10545-3
	Dimensiones y Aspecto Superficial / Determination of dimensions and surfaces quality			
	Longitud y Anchura Length & Width	+0,6%	+0,6%	ISO 10545-2
	Espesor Thickness	+5%	+5%	
	Rectitud de los lados Straightness of sides	+0,5%	+0,5%	
	Ortogonalidad Rectangularity	+0,5%	+0,5%	
	Planitud de la superficie Surface planarity	+0,5%	+0,5%	
	Aspecto superficial Surfaces	95%	95%	
	Propiedades Físicas / Physical properties			
	Resistencia a la flexión Bending Strength	>12N/mm2	>30N/mm2	ISO 10545-4
	Resistencia a la abrasión (PEI) Resistance to surface abrasion	Según modelo According to model	No aplica does not apply	ISO 10545-7
	Resistencia al cuarteo Crazing Resistance	Cumple Satisfy	Cumple Satisfy	ISO 10545-11
	Propiedades Químicas / Chemical properties			
	Resistencia sales para piscina Resistance to swimming pool salt	Clase GA Type GA	Clase GA Type GA	ISO 10545-13
	Ácidos y bases de baja concentración Low concentration acids and alkalins	Mínimo clase GLB GLB class minimum	Mínimo clase GLB GLB class minimum	
Ácidos y alcalinos de alta concentración High concentration acids and alkalins	Mínimo clase GHB GHB class minimum	Mínimo clase GHB GHB class minimum		
Productos de limpieza doméstica Domestic cleaning products	Mínimo GA GA class minimum	Mínimo GB GB class minimum		
Resistencia a las manchas Resistance to staining	Mínimo clase 3 Class 3 minimum	Mínimo clase 3 Class 3 minimum	ISO 10545-14	